

Faculté de pharmacie

Université 
de Montréal

Centre intégré
de santé
et de services sociaux
de Laval

Québec 

Comité de gestion Chaire sanofi en soins pharmaceutiques ambulatoires

Présentation des co-titulaires

Pierre-Marie DAVID, PhD, PharmD.

Professeur adjoint

Marie-Claude VANIER, BPharm, MSc

Professeur titulaire de clinique

Montréal, le 16 février 2021

Plan

1. Projets en cours et à venir
2. Bilan Financier 2020-2021
3. Budget demandé 2021

Profil des chercheurs

- **Pierre-Marie DAVID**

- Chercheur régulier Pôle 1 sur la Transformation des pratiques cliniques et organisationnelles au CISSS de Laval
- Recherches COVID-19 au CISSS de Laval
- Vaccination en pharmacies communautaires au CISSS de Laval

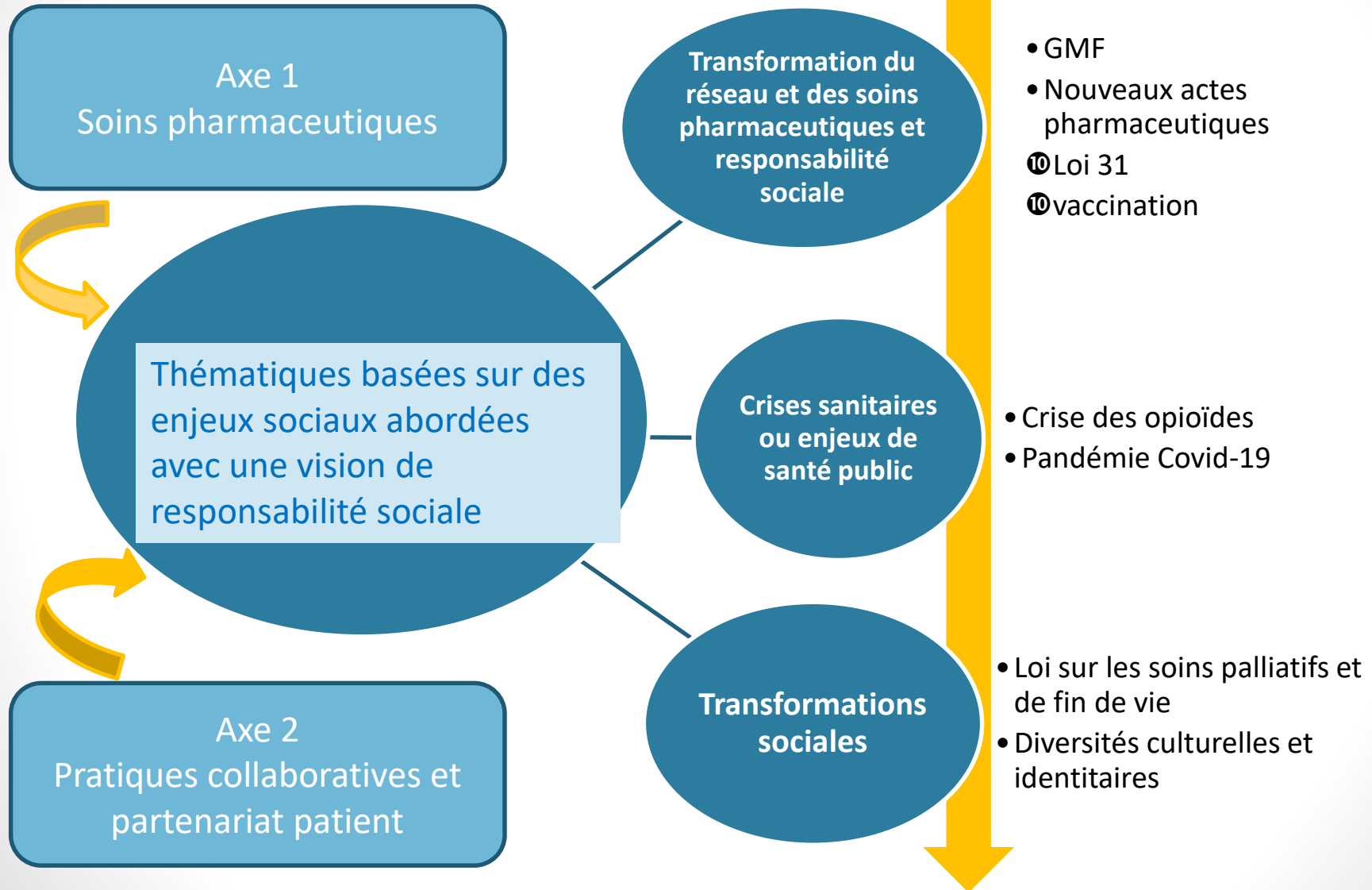
- **Marie-Claude VANIER**

- Pharmacienne, CISSS Laval, fonctions cliniques au GMF-U Laval
- Chercheure associée Pôle 1 sur la Transformation des pratiques cliniques et organisationnelles au CISSS de Laval
- Co-présidente intérim, Comité interfacultaire de formation à la collaboration interprofessionnelle en partenariat avec les patients
- Board of directors, Canadian Interprofessional Health Collaborative (CIHC) – Consortium pancanadien pour l'interprofessionalisme en santé.
- Co-Chair, Collaboration Across Borders (CAB VIII) Conference (prévue en octobre 2021, reporté en 2022)

PROJETS EN COURS

Programme de recherche et d'innovation pédagogique en lien avec l'organisation des soins pharmaceutiques

Présenté et enrichi lors du comité scientifique de la Chaire sanofi nov 2020



Projets PMD au CISSS de Laval

En cours

- **COVID-19**

- HospiCovid *IRSC: 500 000\$ sur 2 ans*
- SIAD (PhD cand. Andr anne Robitaille) *Ass. Recherche*
- Soins non conventionnels (Msc cand. Casey Coleman) *Fonds Covid-19 Facult  de Pharmacie*

- **Vaccination**

- Pratiques de vaccination en pharmacie communautaire au CISSS de Laval (*Andr anne Robitaille, 2 stages d' t *)
 - *1 art. soumis, 3 en pr paration*
 - *Prolongements INSPQ ?*
- Strat gies de ciblage (Msc cand. Alexandre Chadi) *Bourse Chaire*
 - *CRSP?*

- **Comit s de pharmaco et m dicaments d'exception**

- D p t CRSH et IRSC? (*Ass. Recherche*)
 - *Liens p le 1*

Réseau québécois des pharmaciens GMF (RQP GMF)

Finalisation projet 1

Création d'une communauté de pratique de pharmaciens GMF via le réseau STAT.

Chercheuses: Anne Maheu (Réseau STAT), Marie-Claude Vanier (UdeM), Line Guénette (U Laval).

Financement: Cercle du doyen Fac pharmacie UdeM 07/2017 – 2019 et Fonds RQRM) – **extensionné 2020**

Réalisations:

- 2 articles publiés, 1 article acceptée
- 1 énoncé de position (12/20); 1 communiqué de presse (01/21)
- 6 résumés publiés
- 13 affiches présentées

Amorce projet 2

La pratique de la pharmacie en collaboration intra- et interprofessionnelle dans les groupes de médecine de famille (GMF) : L'apport du Réseau québécois des pharmaciens en GMF (RQP GMF)

Chercheurs principaux: A Maheu, L Guénette, MC Vanier, N Dugré

Co-chercheurs: L Lalonde, L Rouleau

Financement : Cercle du doyen, Fac pharmacie, UdeM, juillet 2020,

27 600 \$ Durée: 2 ans

Projet MPA, CISSS Laval, 3 résidentes en pharmacie 2020-2021

Amorce

Développement d'une intervention visant l'optimisation de l'analgésie post-opératoire d'arthroplastie de la hanche ou du genou en vue de diminuer les risques associés aux opioïdes à domicile

Évalué au CÉR CISSS Laval 01/21

Formation continue

Intégrer les patients partenaires avec diabète dans le développement des compétences des professionnels d'aujourd'hui et de demain. CIO-UdeM/DCPP.

- *Co-chercheuse*
- Financement Diabète Québec obtenu avril 2018
- Partenariat avec projet Projet SOINS diabète (Équipe recherche soins de 1^{re} ligne CISSSLAV) – devenu Phase 1 de formation dans la démarche de soins collaboratifs
- Formations faites dans 2 GMF-U de Laval.
 - 4 déc 2019, 15 janvier 2020

Finalisation du projet en attente vu pandémie

Formation prégraduée + formation continue

Rehaussement de l'enseignement en soins palliatifs et de fin de vie via des activités pédagogiques interprofessionnelles.

Chercheuse principale : M-C Vanier

Co-chercheurs : D Dion, C Cara, A Bogossian, J-M Barreau, D Nadeau.

Financement obtenu en mars 2020. Chaire de la famille Blanchard en soins palliatifs de l'Université de Montréal.

Montant 25 000\$

Durée: 2 ans.

- Contenu développé pour le cours CSS3900 A-20 de la Formation Partenaires.
- Vidéo de sensibilisation aux soins palliatifs développée

<https://vimeo.com/468554484/42c5711d4e>

Analyse des résultats et adaptation pour formation continue à venir

PROJETS A VENIR

Réseau québécois des pharmaciens GMF (RQP GMF)

Développement et pré-validation d'un questionnaire sur l'usage de la décision partagée avec les patients par les pharmaciens GMF

- Stage STOP en avril 2021
- Étudiant 4^e année PharmD: Matthew Dischiavi
- Co-supervision: MC Vanier, N Dugré
- Collaboration PM David, A Maheu, L Guénette

Projet MPA, CISSS Laval, Cohorte 2021-2022

Évaluation de l'amorce ou la modification d'une thérapie médicamenteuses dans le cadre de pratique collaborative en GMF-U (nouveau cadre Loi 31)

Superviseurs facultaires: MC Vanier, PM David

Superviseuses clinique: K Messier, C Pagé-Bécharde

Collaborateurs: JF Croteau, N Dugré, A Maheu, L Guénette

- Emphase sur les interventions dans le cadres de demandes de consultation avec autonomie complète du pharmacien ou une entente de pratique avancée en partenariat
- Collecte de données dans 3 GMF-U avec soutien d'un assistant de recherche de la Chaire
- GMF-U Laval, GMF-U Sacré-cœur et GMF-U Bordeau-cartierville

Ébauche de projet à fournir à la faculté de pharmacie 20 mars 2021

Collaboration initiée avec 2 bibliothécaires du CISSS Laval

*Journée de réflexion pédagogique de la
Formation PARTENAIRES 7 juin 2021*

Réflexion sur la responsabilité sociale des cours interprofessionnelle de la Formation PARTENAIRES (cours CSS) pour la sensibilisation des étudiants en santé et services sociaux aux grands enjeux sociaux affectant la prestation de soins et services. sur l'introduction de notions de diversité culturelle et diversité identitaire et leur impact sur la prestation de soins de santé dans les cours interfacultaires de la Formation Partenaires (cours CSS)

- Projet initié par MCV avec le CIO-UdeM
- Invitation de PMD comme collaborateur
- Thématiques ciblé: santé autochtone, diversité culturelle, diversité identitaire, racisation
- Possibilité que mène à un projet de recherche interfacultaire
- Possibilité de transposition des réflexion au Comité diversité de la faculté de pharmacie

Organisation d'un congrès nord-américain

CABVIII 2022 (Collaborating Across Borders du CIHC et AIHC) portant sur les pratiques collaboratives en formation interprofessionnelle et contextes cliniques

- Rôle MCV de Co-Chair canadienne de la conférence en collaboration avec un co-chair américain
- Possibilité de soumettre la candidature d'UdeM comme hôte de la conférence.
- Thématique envisagée: Embracing diversity
- Emphase souhaité sur le partenariat patient
- Possible implication du CISSS Laval:
 - Recruter Benoit Tétreault pour le comité de programmation CAB
 - Collaboration avec le Pôle 1 de l'équipe de recherche pour le volet local

Merci pour votre attention!

Pierre-Marie DAVID, PhD, PharmD

Professeur adjoint

Axe Médicaments et santé des populations

Faculté de pharmacie – Université de Montréal

Pierre-marie.david@umontreal.ca

Marie-Claude VANIER, BPharm, MSc

Professeure titulaire de clinique

Axe Médicaments et santé des populations

Faculté de pharmacie – Université de Montréal

Pharmacienne, CISSS Laval, GMF-U Laval, Cité-de-la-santé de Laval

Marie-claude.vanier@umontreal.ca

Faculté de pharmacie

Université 
de Montréal